

## Geëxtrudeerde gevelbekleding, profil design serie 200

### profil design GEEFT VORM AAN DE GEVEL

Profil design is een gepatenteerd Zwitsers ontwerp van aluminium geëxtrudeerde gevelbekledingsprofielen. Het systeem kent vele diverse typen en geeft vorm en karakter aan uw gevel.

De profielen worden geëxtrudeerd uit legering EN-AW 6060 T6 (AlMgSi0,5) en worden geleverd in poedergecoate of geanodiseerde uitvoering. Profil design profielen zijn leverbaar tot lengtes van 7500 mm in gelakte uitvoering en 7800 mm in geanodiseerde uitvoering.

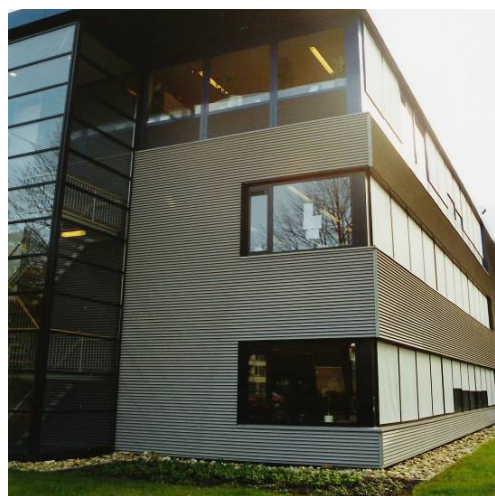
Het ontwerp is zó gemaakt dat de bevestigingen van de profielen niet zichtbaar zijn. Dit resulteert in een egaal gevelbeeld zonder hinderlijke schroeven en vervuilingstrepen.

De stijfheid van de profielen maken het mogelijk de profielen voor de dragende achterconstructie te beperken. Voor exacte gegevens met betrekking tot ontwerpmogelijkheden verzoeken wij u met ons contact op te nemen.



### UITVOERINGEN/TYPEN

De systemen zijn leverbaar in een viertal series, hebben een (veelal) horizontaal verlopende profilering en de montering is niet zichtbaar.



- **profil design 100 serie**, profielen, breedte 60-200 mm, voor het bekleden van entrees, tochtluizen en binnenwanden.
- **profil design 200 serie**, hoofdsysteem; profielen, breedte 200-270 mm, voor het bekleden van gevels.
- **profil design 300 serie**, profielen, breedte 290 en 590 mm, voor het bekleden van (gordijn) gevels.
- **profil design eco**, identieke profielen als uit de 200-serie echter half zo groot. Het gewicht van de profielen is sterk verminderd, waardoor voor bepaalde toepassingen dit systeem een gunstig alternatief geboden kan worden.

## Geëxtrudeerde gevelbekleding, profil design serie 200

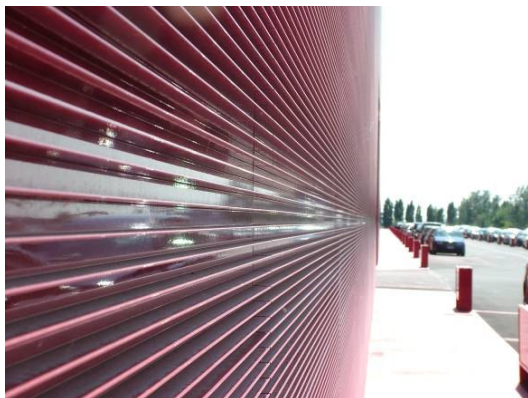
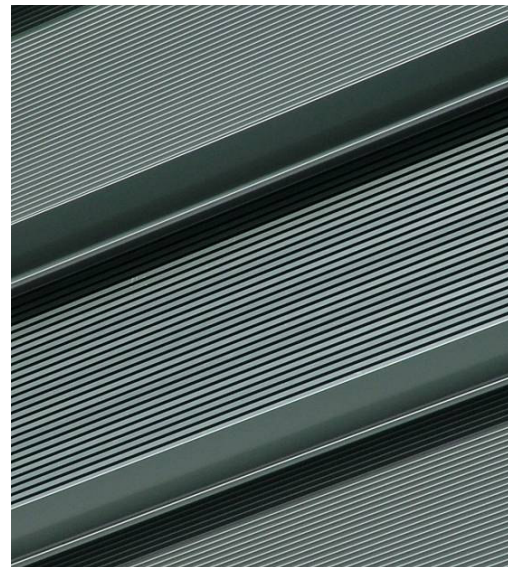
### TOEPASSING

Profil design kent vele profielen en ook vele toepassingen.

Veelal worden de profielen horizontaal toegepast, maar kunnen uiteraard ook verticaal worden gemonteerd.

Sinds 1996 hebben wij in de Benelux honderden projecten geleverd aan verschillende doelgroepen:



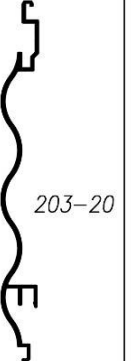
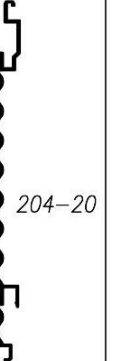
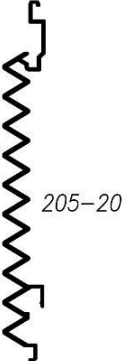

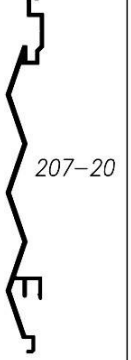
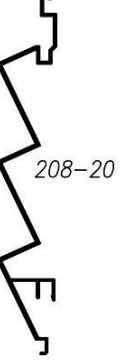

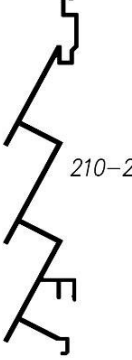
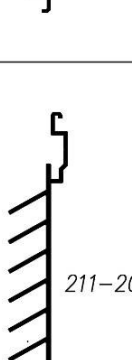
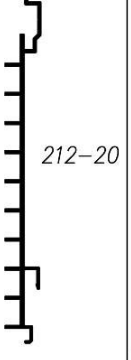
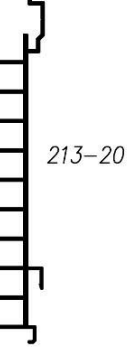
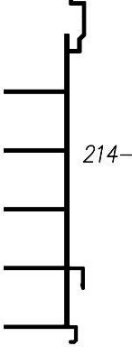
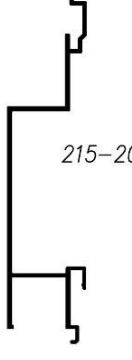

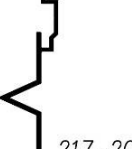
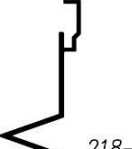


- woningbouw
- kantoren
- scholen
- bedrijfsverzamelgebouwen
- universiteitsgebouwen
- ziekenhuizen
- overheidsgebouwen
- meubels / entreebalies



## Geëxtrudeerde gevelbekleding, profil design serie 200

Profil design Serie 200 heeft veel verschillende profielen. Zie onderstaande principe afbeeldingen.

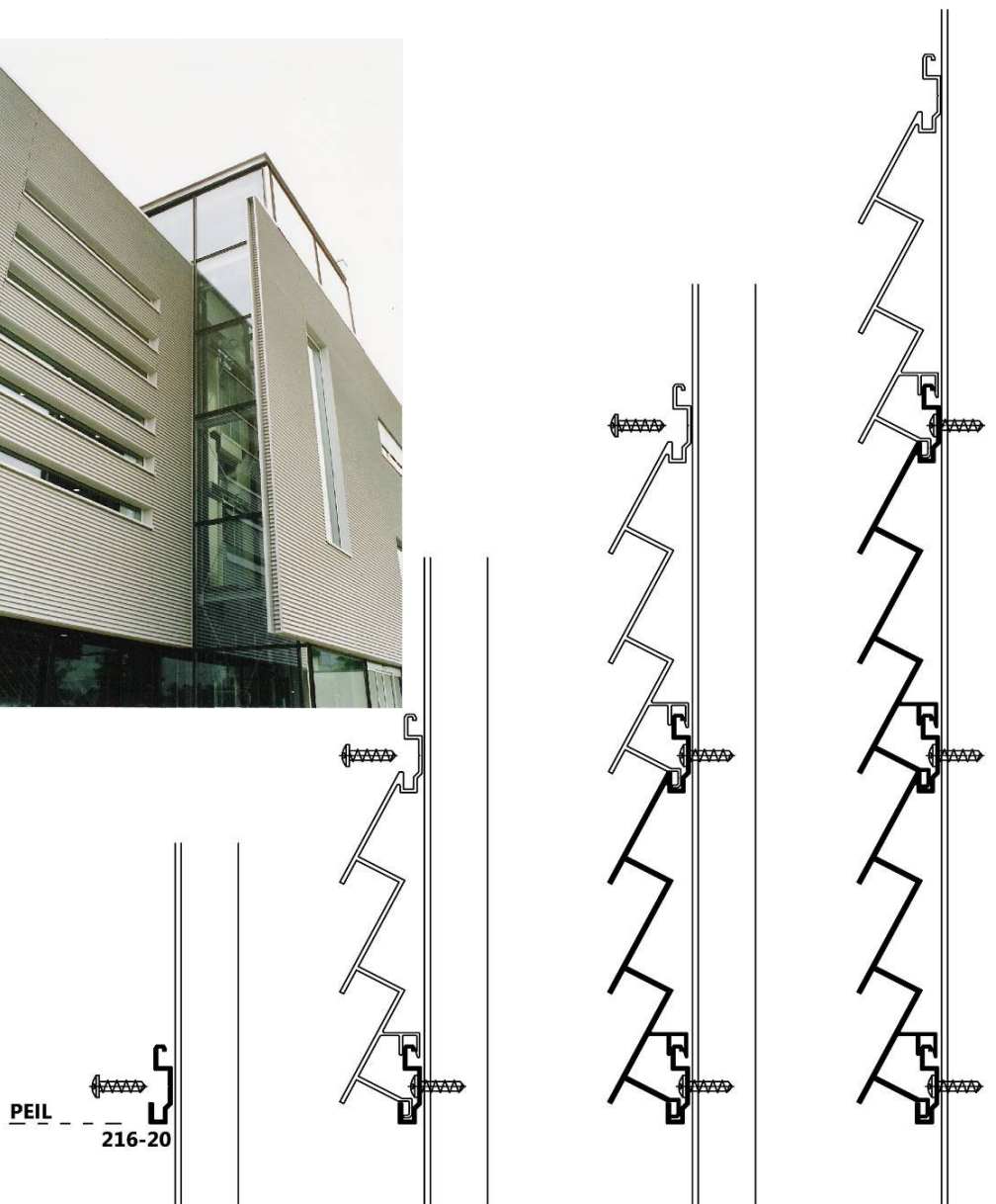
De werkende hoogte bedraagt 200 mm (m.u.v. type 206-22,5 = 225mm)

 201-20	 202-20	 203-20	 204-20	 205-20
 206-22,5	 207-20	 208-20	 209-20	 210-20
 211-20	 212-20	 213-20	 214-20	 215-20
 216-20	 217-20	 218-20	 219-20	 220-20

NB: De profielen zijn beschikbaar onder voorbehoud van wijzigingen. Regelmatig worden nieuwe ontwerpen aan de serie toegevoegd.

## Geëxtrudeerde gevelbekleding, profil design serie 200

### MONTAGEPRINCIPE



**Startprofiel 216-20**  
monteren op uitgelijnde  
en vlakke aluminium  
onderconstructie

**'Klik' het eerste profiel**  
in het startprofiel  
en schroef deze vast.

Houdt er rekening mee  
dat de profielen moeten  
kunnen uitzetten in de  
lengterichting.  
Zorg voor 'glijdende'  
bevestiging.

**Stapel door, laag per laag.**

**Controleer de hoogte met de naastliggende**  
vakken.

**Eventuele hoogtevariaties in de profielen**  
onderling als gevolg van de toleranties  
tijdens de extrusie dienen opgevangen  
te worden.